

Virðisgrundarlagið hjá Sernám Suður :

Serkunnleiki og siðalæra eru grundarsteinar undir námsfrøðiligum og sálarfrøðiligum arbeiði.

Menning av teimum náms- og sálarfrøðiligu háttinum eru ein fyrirtreyt fyri framhaldandi góðsku, tá ið tað ræður um at loysa uppgávur.

Vit leggja dent á tvørfakliga tillagað tilboð og royna at finna loysnir burtur úr tí orku, sum sprettir fram, tá ið ymsir fakbólkar mótast um eitthvørt arbeiði.

Vit arbeiða út frá felags reiðilgheit og felags virðing í samstarvi okkara við teir ymisku partarnar, tá ið tað ræður um at loysa trupulleikar.

Taka støði í tí tillagingartilboðnum, sum longu hevur verið sett í verk.

Taka altíð støði í menningarmøguleikunum heldur enn í trupulleikunum. Øll børn hava móguleika at menna seg, og hava rætt til at fáa ment síni persónligu evni og sínar gávur til best móguligar persónligar og sosialar førleikar.

Barnið og sambandið við umhvørvi tess, er miðdepilin í arbeiðinum.

Barnið er viðspælari í sínum egna lívi. Lyklaorðið er, at barnið gerst sjálvstøðugt.

Foreldrini eru virknir samstarvsfelagar, tá ið tað ræður um at loysa trupulleikarnar.

Allir partar, sum eru við í tilgongdini, eru ein styrki, og vit leggja dent á, at hesi eiga at merkja, hvørjir av teirra háttum at arbeiða í.

Hesir stovnar eru umfataðir av

Sernám Suður :

Sumbiar skúli
Vágs skúli
Porkeris skúli
Fámjins skúli
Tvøroyrar skúli
Hvalbiar skúli
Sandoyar Meginskúli
Sands skúli
Skopunar skúli
Skálavíkar skúli

Fritíðarskúlin í Vági
Fritíðarskúlin í Trongisvági

Barnagarðurin Eikilund
Barnagarðurin Mýrifípan
Barnagarðurin á Teiginum
Barnagarðurin í Gerðinum

Dagrøktin í Sumba
Dagrøktin í Vági
Dagrøktin í Porkeri
Dagrøktin á Tvøroyri
Dagrøktin í Hvalba

Harafturat samstarvar Sernám Suður við heilsumyndugleikarnar í Suðuroy og Sandoy.



Sernám Suður

Vágsvegur 89

Postboks 1

910 Vági

Avgreiðsla:

Mánadag - tórsdag kl. 9.00 - 15.00

Fríggjadag kl. 9.00 - 14.00

Tlf: + 298 308770

Fax: + 298 308778

Teldupostur: sernam@sernam.fo

Heimasíða: <http://www.sernam.fo>

Sernám Suður er onnur av teimum ætlaðu fimm **Sernám**-tænastunum í landinum. Hetta er liður í broytingarætlanini á náms- og sálarfrøðiliga økinum, sum Mentamálaráðið setti skjøtil á í 2006.

Til tess at kunna veita eina munabetri tænastu á náms- og sálarfrøðiliga økinum hava kommunurnar í Suðuroynni, saman við Sernámsdeplinum og Mentamálaráðnum, sett á stovn **Sernám**-tænastuna í Vági.

Starvsfólkini á **Sernám** Suður :

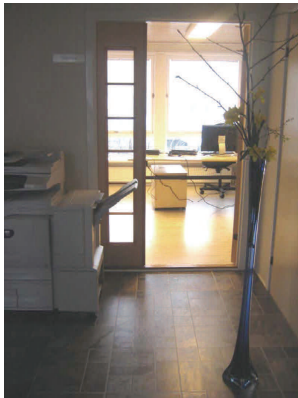
Sakaris Dimon, leiðari
sakaris@sernam.fo

Barbara Jákupsdóttir, skrivstovufólk
barbara@sernam.fo

Magnus Hansen, sálarfrøðingur
magnus@sernam.fo

Maud Benjardøgg, ráðgevi
maud@sernam.fo

Sylvia Poulsen, ráðgevi
sylvia@sernam.fo



Hvat er **Sernám** Suður ?

Sernám-tænastan í Vági er partur av tænastuni hjá

Sernámsdeplinum og tekur lut í menningini av náms- og sálarfrøðiliga virkseminum sum heild. Í samstarvi við Sernámsdepilin virkar hon sum sjálvstøðug eind.

Málbólkur:

Børn og ung við serligum tørvum í aldrinum 0-18 ár.

Uppgávurnar hjá **Sernám** Suður :

- At ráðgeva og vegleiða skúlum, stovnum, dagrøktarum og heilsufrøðingum.
- Ráðgeva og vegleiða børnum og foreldrum.
- Gera heildarætlanir fyri hvørt einstakt barn, soleiðis at øll tiltøk og allar atgerðir vera samskipaðar.
- At skipa fyri skeiðum fyri námsfrøðingar, lærarar og námsfrøðiligar stuðlar.
- Samskipa og menna náms- og sálarfrøðiliga ráðgevingina á stovnum/skúlum sum heild.
- Veita anonyma ráðgeving.
- Hava samskipti og samstarv við skúlaverk, almannaverk og sosialar myndugleikar.

Mannagongdir, tá eitt mál verður tilmeldað:

Hvør kann tilmelda eitt mál til **Sernám**?

- Leiðarin á stovni/skúla
- Heilsu- myndugleikar
- Foreldur
- Børn/næmingar

Hvør skal altíð góðkenna tilmeldingina?

- Foreldur/verji

Hvussu, og hvat skal upplýsast?

- Tilmeldingarblað skal útfyllast (táð kann heintast á skrivstovu okkara, og á <http://www.sernam.fo>)
- Hvørjar trupulleikar hevir barnið?
- Hvussu vísa trupulleikarnir seg?
- Hvat hevir stovnurin/skúlin roynt til tess at bota um trupulleikarnar hjá barninum?
- Hvussu heldur skúlin/stovnurin at trupulleikarnir ávirka barnsins uppliving av egnari støðu/sjálsvirðing?
- Hvørjar sterkar síður hevir barnið?
- Hvussu hava foreldrini verið tikin við í royndini at bota um trupulleikarnar hjá barninum?
- Aðrir týðandi upplýsingar.

Allir týðandi spurningar á tilmeldingarblaðnum mugu vera svaraðir, áðrenn tilmeldingin kann viðgerast.

Hvat hendir, tá málið kemur til **Sernám**?

- **Sernám** metir um tørv á námsfrøðiligum stuðli.
- **Sernám** metir um tørv á sálarfrøðiligari hjálpi.
- **Sernám** metir um vav og slag av serundirvísing, ið talan kann verða um.
- **Sernám** gevur stovns-/skúlaleiðarum og foreldrum uppskot um, hvussu ein kundur bótta um trupulleikarnar hjá barninum/næminginum.

